

PRZEKRÓJ PRZEZ SYSTEM OCIEPLENIA

System z warstwą zbrojącą standardową (w strefie powyżej 3m mierząc od poziomu terenu)

Łącznik do mocowania
izolacji termicznej z zaślepką

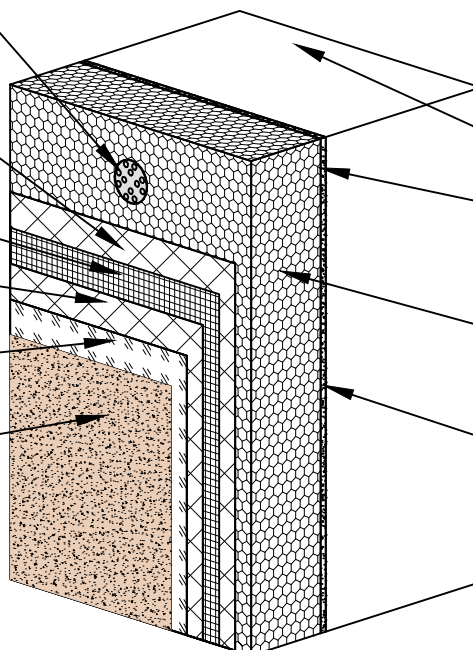
Warstwa zaprawy klejącej
STO Levell Uni

Siatka zbrojąca
z włókna szklanego

Warstwa zaprawy klejącej
STO Levell Uni

Podkład tynkarski
STO Putzgrund

Cienkowarstwowy tynk
silikonowy STO Silco K



Istniejąca ściana zewnętrzna

Zaprawa klejąca
STO-Baukleber

Płyta izolacji termicznej

Grunt głęboko penetrujący
STOPlex W

System z warstwą zbrojącą wzmocnioną (do wysokości 3m od poziomu terenu)

Łącznik do mocowania
izolacji termicznej z zaślepką

Warstwa zaprawy klejącej
STO Levell Uni

I Warstwa siatki zbrojącej
z włókna szklanego

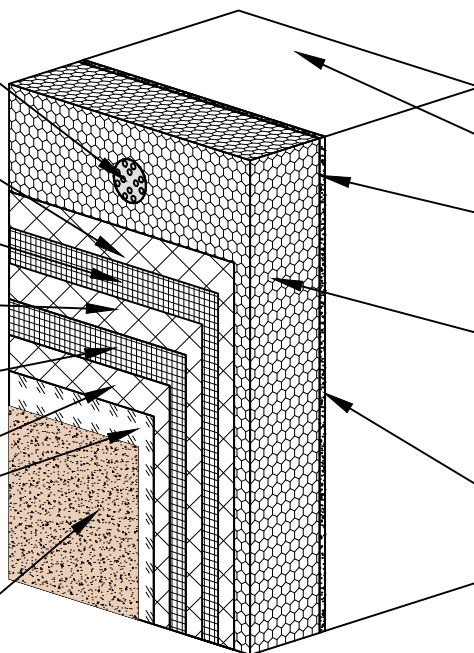
Warstwa zaprawy klejącej
STO Levell Uni

II Warstwa siatki zbrojącej
z włókna szklanego

Warstwa zaprawy klejącej
STO Levell Uni

Podkład tynkarski
STO Putzgrund

Cienkowarstwowy tynk
silikonowy STO Silco K



Istniejąca ściana zewnętrzna

Zaprawa klejąca
STO-Baukleber

Płyta izolacji termicznej

Grunt głęboko penetrujący
STOPlex W

Jednoczesne stosowanie materiałów różnych
producentów jest niedopuszczalne!

EKOPROBUD

Biurowie projektowe EKOPROBUD
43-190 Mikołów, ul. Żwirki i Wigury 65/206
tel. 501 053 972, www.ekoprobudsc.com.pl

ADRES INWESTYCJI:

Budynek mieszkalny wielorodzinny
ul. Powstańców Śląskich 3
42-500 Będzin

REMONT BUDYNKU MIESZKALNEGO WIELORODZINNEGO
ZLOKALIZOWANEGO PRZY UL. POWSTAŃCÓW ŚLĄSKICH 3 W BĘDZINIE

PRZEKRÓJ PRZEZ SYSTEM OCIEPLENIA

ARCHITEKTURA
PROJEKTOWAŁ:

mgr inż. arch. L. Witański nr upr. 743/87

PODPIS:

09-2025

SPRAWDZIŁ:

mgr inż. arch. Ł. Wengler nr. upr. 6/10/SŁOKK

PODPIS:

SKALA:
1:10

OPRACOWANIE:

mgr inż. K. Krajewska

PODPIS:

NR RYS.

KIEROWNIK BIURA:

dr inż. T. Muzyczuk

PODPIS:

11